



**RELATÓRIO SOBRE SERVIDORES TÉCNICO-ADMINISTRATIVOS
E DOCENTES**

**GERÊNCIA DE RECURSOS HUMANOS
ICB/UFMG - JUNHO/2014**

Gerente de Recursos Humanos: Kéllen Xavier Soares de Freitas
Contatos: E-mail: rh@icb.ufmg.br – Tel: (31) 3409-2989
Diretoria/ICB/UFMG

REITOR

Jaime Arturo Ramírez

VICE-REITORA

Sandra Regina Goulart Almeida

PRÓ-REITORA DE RECURSOS HUMANOS

Maria José Cabral Grillo

PRÓ-REITORA ADJUNTA DE RECURSOS HUMANOS

Leonor Gonçalves

PRESIDENTE DA CPPD

Ana Maria Gontijo Figueiredo

VICE PRESIDENTE DA CPPC

Julio Jeha

DIRETORA DO ICB

Andréa Mara Macedo

VICE DIRETOR DO ICB

Carlos Augusto Rosa

SUPERINTENDENTE DO ICB

Vinícius José Schiavoni Cunha

GERENTE DE RH DO ICB

Kéllen Xavier Soares de Freitas

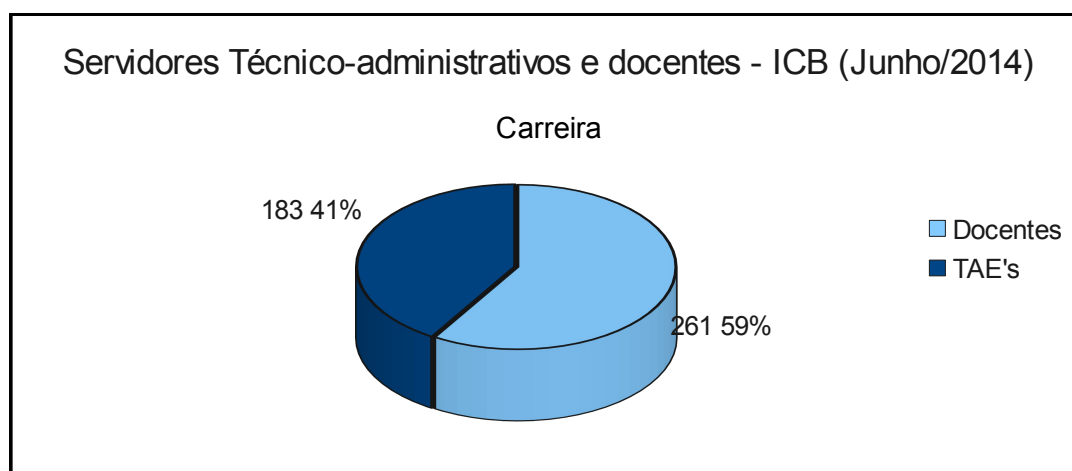
Introdução

Este documento descreve as informações levantadas acerca do quadro de pessoal do Instituto de Ciências Biológicas da UFMG feito no mês de Junho de 2014. São descritos sucintamente os dados encontrados de forma a construir um panorama da situação do Instituto no que se refere a Recursos Humanos. São feitas algumas inferências com base na análise e conclusão destes dados. Espera-se em um curto espaço de tempo realizar uma pesquisa de forma a coletar informações mais precisas e atuais através de questionários e pesquisa de clima organizacional, com o intuito de realizar a implantação de políticas que visem desenvolver, valorizar e treinar o pessoal do quadro. E por fim, conseguir visualizar a real situação do pessoal que possui previsão de aposentadoria nos próximos meses e anos, com intuito de providenciar uma programação real de novas admissões para que o quadro não fique defasado e as atividades não sejam comprometidas.

1 – Carreira

Inicialmente foi considerada a carreira como forma de visualizarmos os servidores do ICB divididos nas dois grandes grupos: técnico-administrativos e docentes. Somando estas duas categorias o ICB conta hoje em seu quadro com 444 servidores. A primeira é a carreira de técnico-administrativo que é parte integrante da estrutura administrativa federal e composta por atribuições voltadas para o exercício de atividades administrativas e logísticas relativas ao exercício das competências constitucionais e legais. A segunda é a carreira de docente que refere-se a profissionais habilitados em atividades acadêmicas próprias no âmbito da educação.

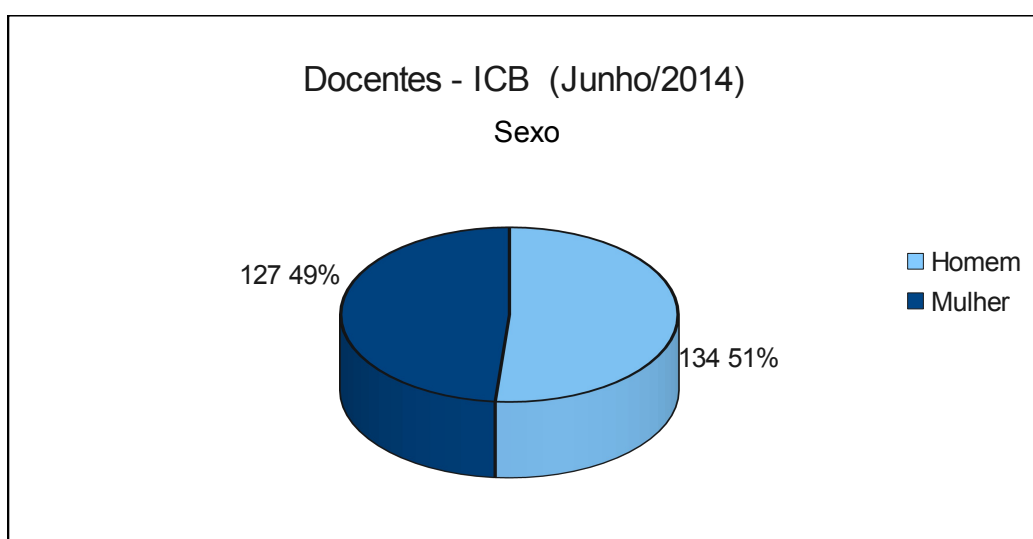
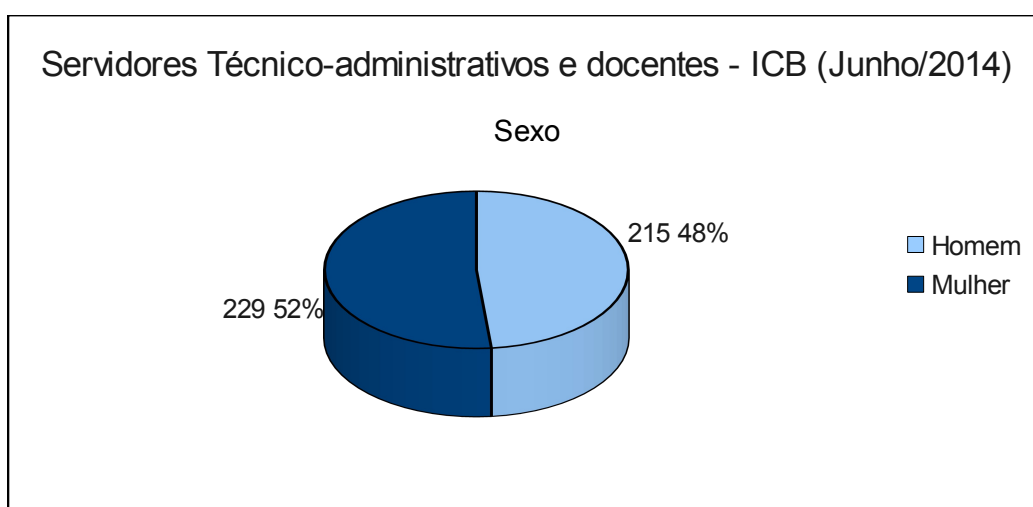
De acordo com dados analisados, o Instituto possui hoje 261 docentes e 183 técnico-administrativos, o que corresponde a aproximadamente 0,7 técnico-administrativo para cada 1 docente.

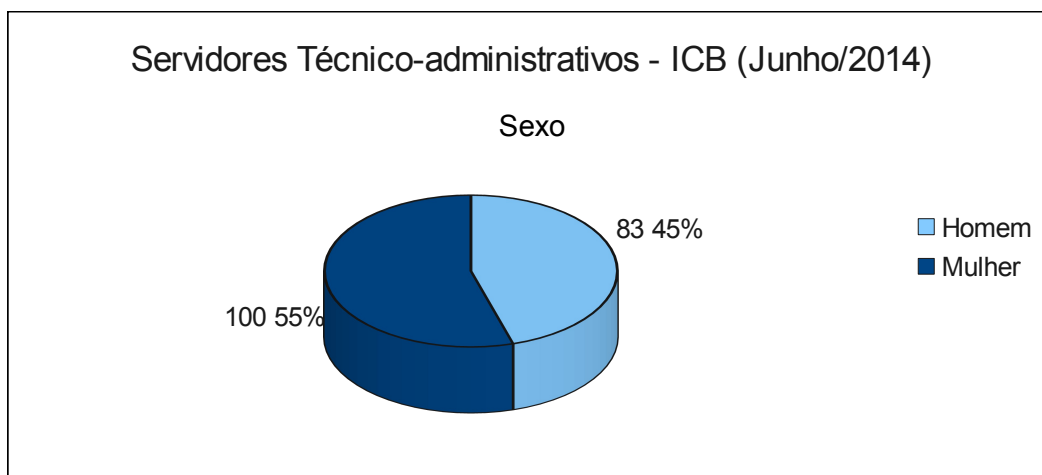


2 – Gênero

Posteriormente foi considerada a variável qualitativa gênero. O objetivo é saber quantos servidores masculinos e femininos o Instituto possui atualmente. O primeiro gráfico demonstra a quantidade por sexo, incluindo os servidores técnico-administrativos e docentes, o que proporciona uma visão global do quadro de pessoal. Já os dois gráficos na sequência apresentam essa análise separadamente para técnicos e docentes.

Observando os gráficos é possível perceber a composição do quadro com maioria de mulheres quando analisada a soma total dos servidores e somente de técnicos-administrativos. Em contrapartida a distribuição por gênero entre o corpo docente, é composta em sua maioria pelo sexo masculino.





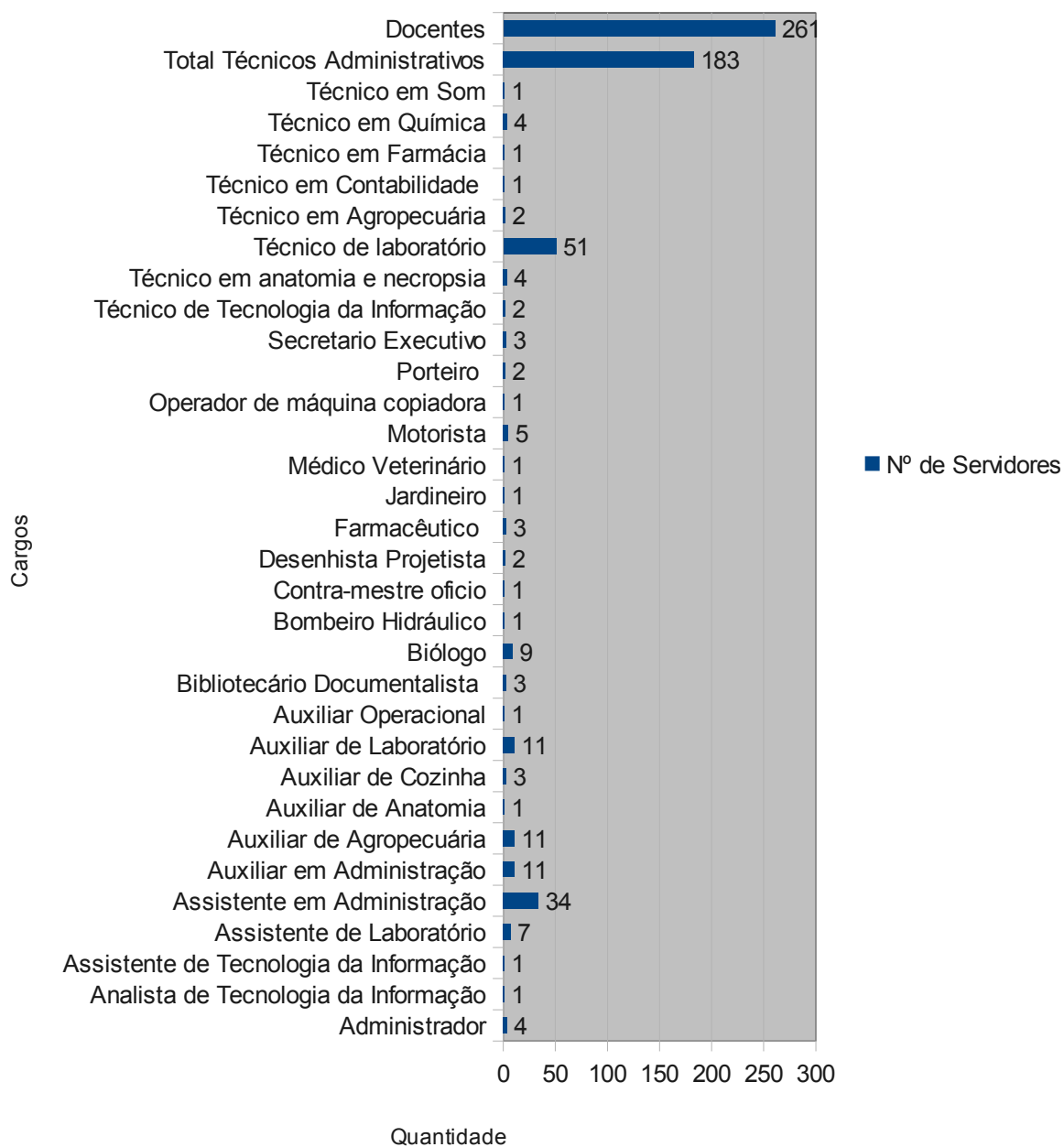
3 – Cargo

A tabela abaixo e o gráfico na sequência retratam a divisão dos servidores de acordo com o cargo ocupado. São ao todo 32 cargos técnico-administrativos ocupados atualmente. A maior concentração de servidores se dá nos cargos de técnico de laboratório e assistente em administração, o que se justifica pela grande quantidade de laboratórios utilizadas para aulas práticas e para as pesquisas desenvolvidas e também pela parte administrativa dos departamentos.

Cargo	Nº de Servidores
Administrador	4
Analista de Tecnologia da Informação	1
Assistente de Tecnologia da Informação	1
Assistente de Laboratório	7
Assistente em Administração	34
Auxiliar em Administração	11
Auxiliar de Agropecuária	11
Auxiliar de Anatomia	1
Auxiliar de Cozinha	3
Auxiliar de Laboratório	11
Auxiliar Operacional	1
Bibliotecário Documentalista	3
Biólogo	9
Bombeiro Hidráulico	1
Contra-mestre ofício	1
Desenhista Projetista	2
Farmacêutico	3
Jardineiro	1
Médico Veterinário	1
Motorista	5
Operador de máquina copiadora	1
Porteiro	2
Secretario Executivo	3
Técnico de Tecnologia da Informação	2
Técnico em anatomia e necropsia	4
Técnico de laboratório	51
Técnico em Agropecuária	2
Técnico em Contabilidade	1
Técnico em Farmácia	1
Técnico em Química	4
Técnico em Som	1
Total Técnicos Administrativos	183
Docentes	261
	444

Servidores Técnico-administrativos e docentes - ICB (Junho/2014)

Cargos

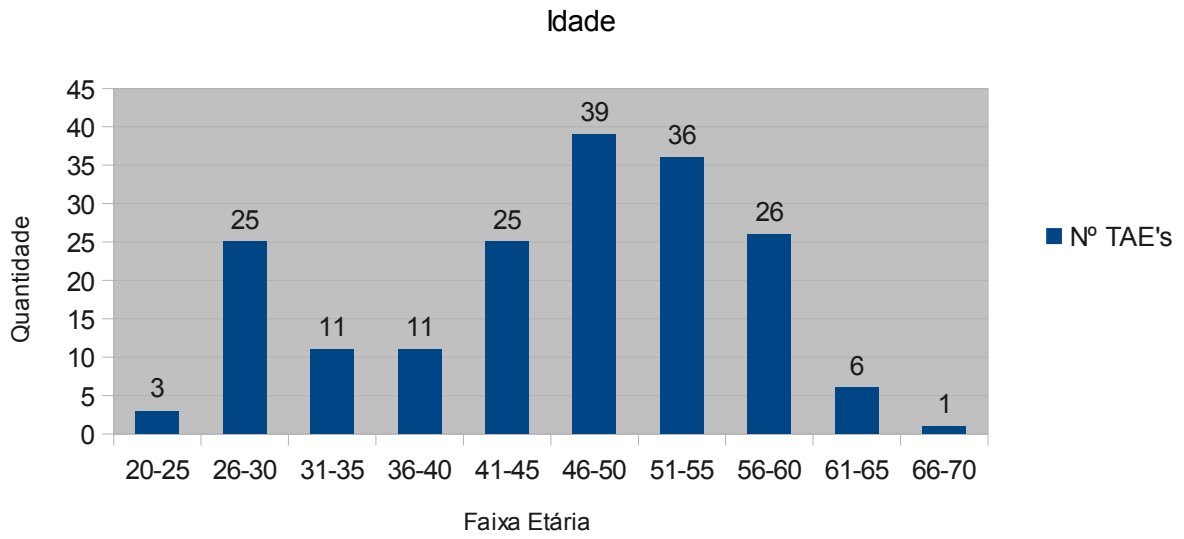


4 – Idade

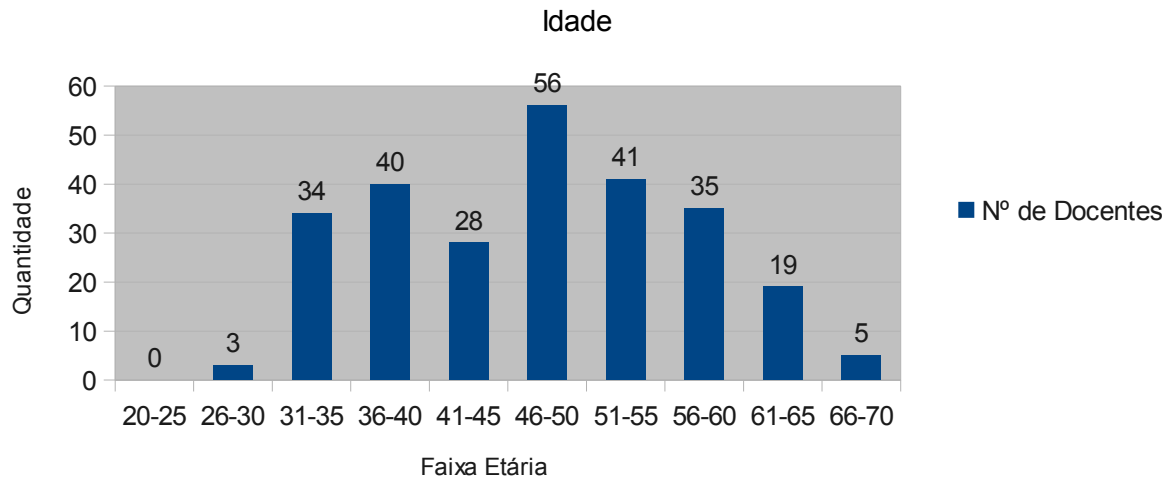
A grande maioria dos servidores, cerca de 68,85%, está com idade entre 41 e 60 anos. Fazendo-se a análise das duas categorias juntas ou separadamente, observa-se maior concentração nas faixas de 46-50 e 51-55.

A média de idade de todos os servidores é de 46,57 anos.

Servidores Técnico-administrativos - ICB (Junho/2014)

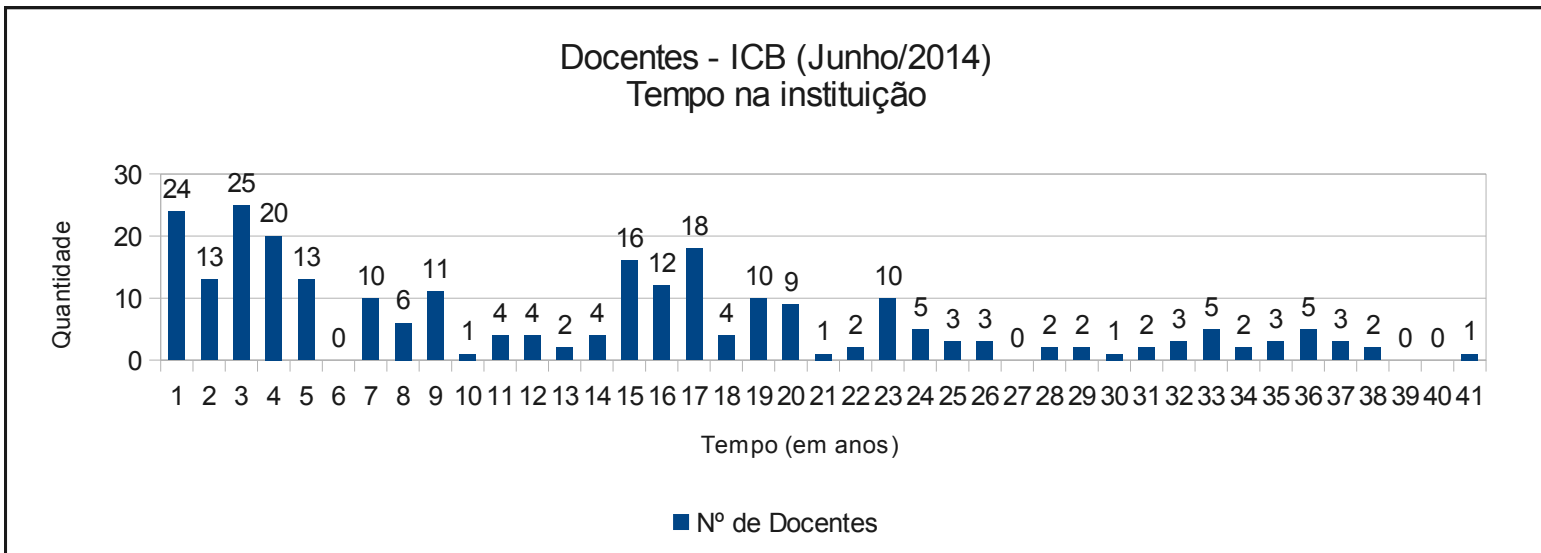


Docentes - ICB (Junho/2014)

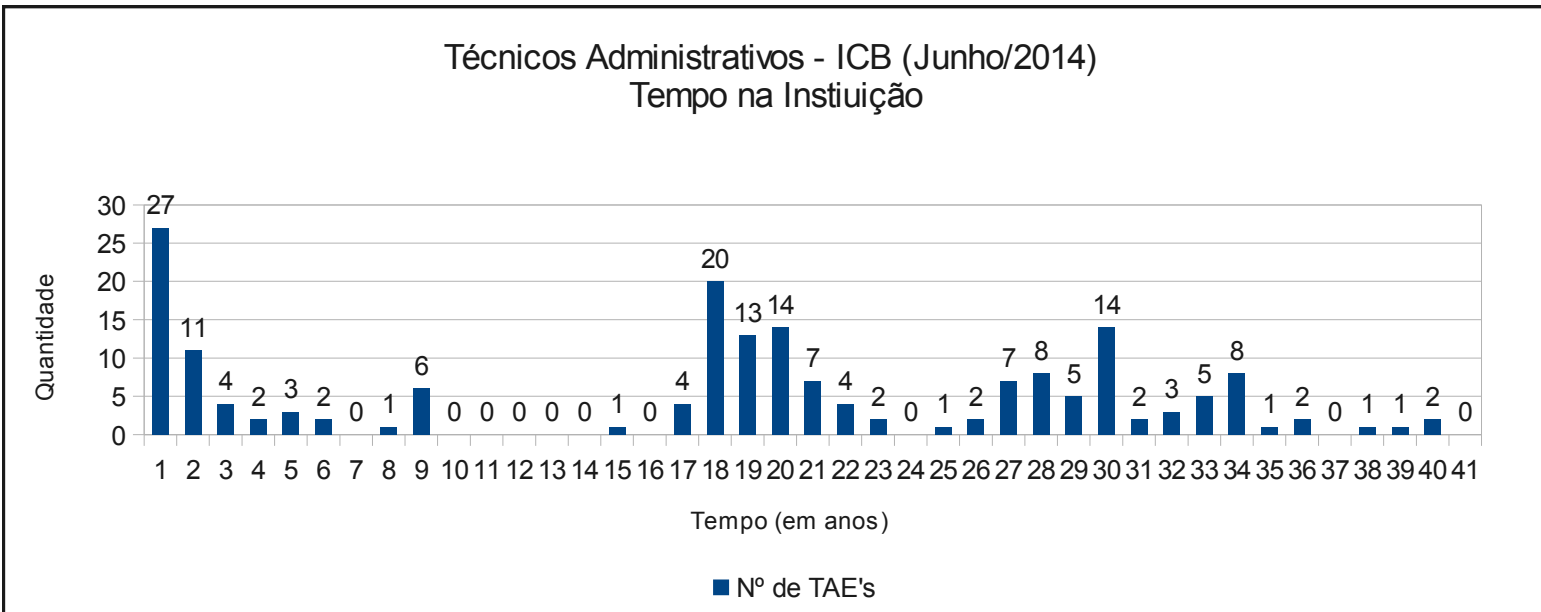


5 - Tempo de Serviço

Os gráficos abaixo informam o tempo de serviço dos servidores. A média de tempo dos servidores no Instituto como um todo é de 14,93 anos.

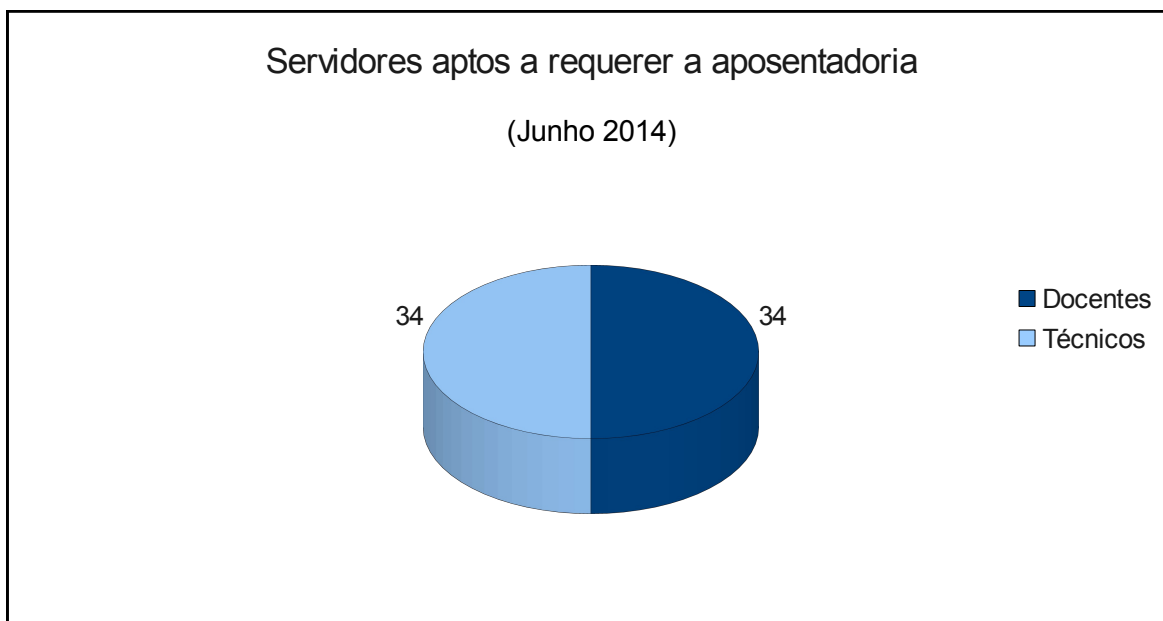


A média de tempo de serviço dos servidores docentes é de 12,88 anos. E a média apenas do servidores técnico-administrativos é de 12,62 anos.

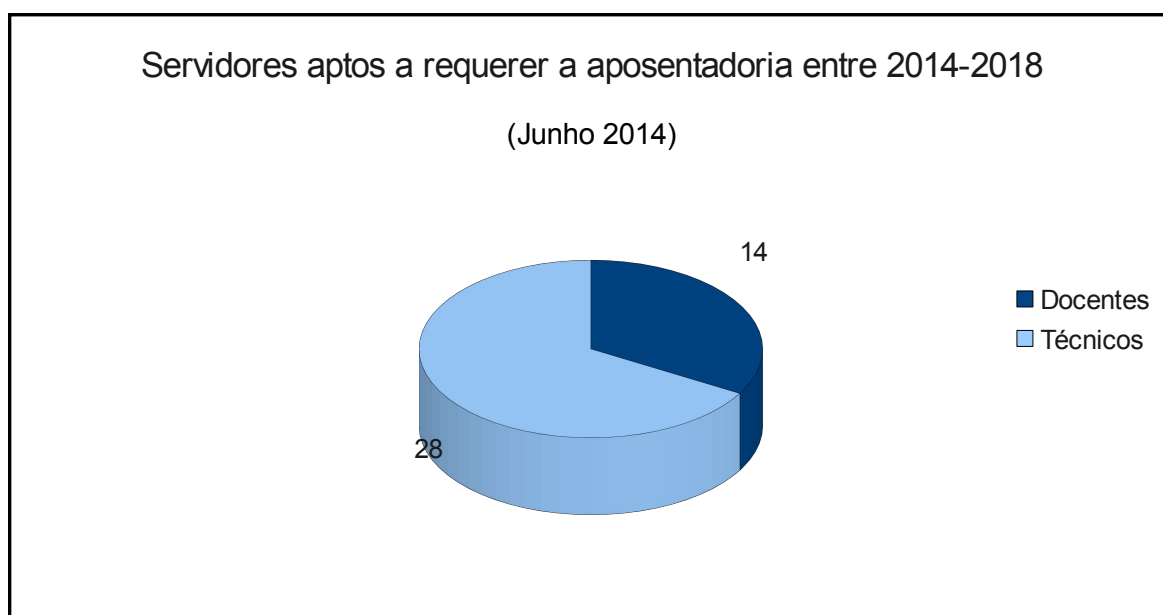


6 - Aposentadoria

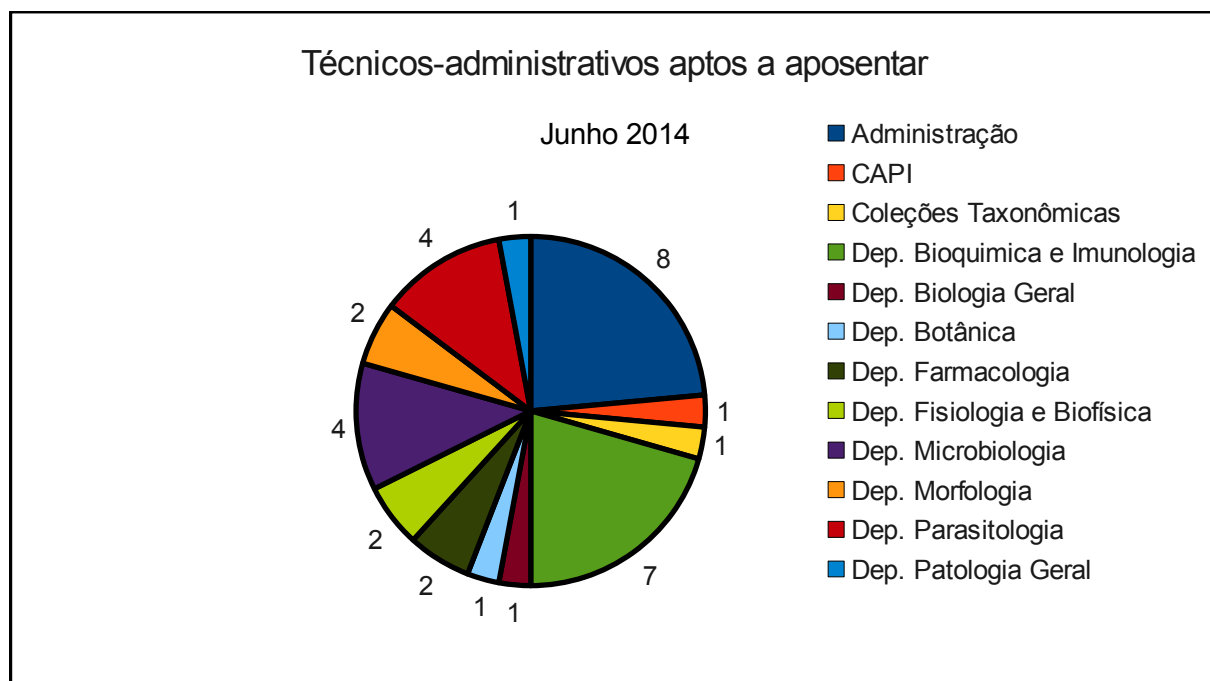
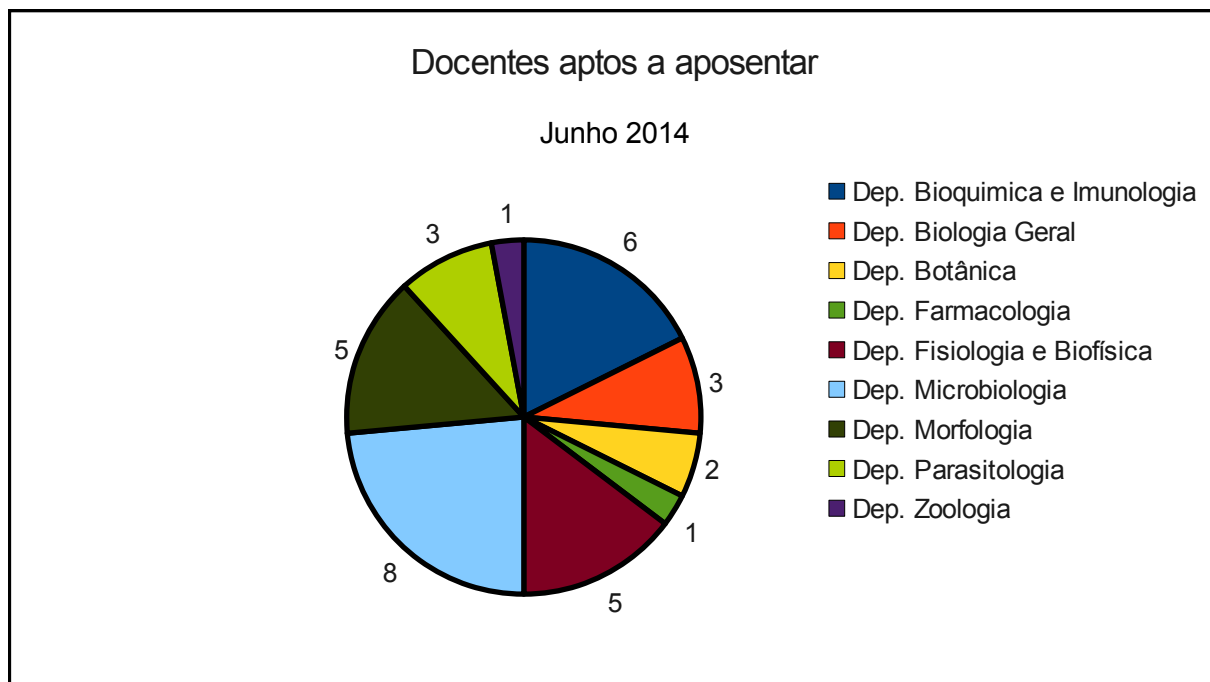
Foi feito o levantamento de quantos servidores estão aptos a aposentar, ou seja, podem abandonar o quadro a qualquer momento, e representam 15,31% do total. Dos 68 servidores aptos, 34 (50%) são técnico-administrativos e 34 (50%) são docentes. Outra informação importante é que 52 dos 68 já solicitaram abono permanência e continuam em exercício, ou seja 76,47% dos aptos não solicitam a aposentadoria logo de imediato.



Dos servidores aptos a requerer a aposentadoria nos próximos 5 anos, 66,67% são técnicos e os docentes representam 33,33%.



Nos Gráficos abaixo os servidores aptos a aposentar estão distribuídos por departamento.



Os servidores que estarão aptos a aposentar nos próximos 5 anos (2014-2018) totalizam 42 e representam 9,45% do quadro atual e estão distribuídos por departamento conforme consta abaixo.

